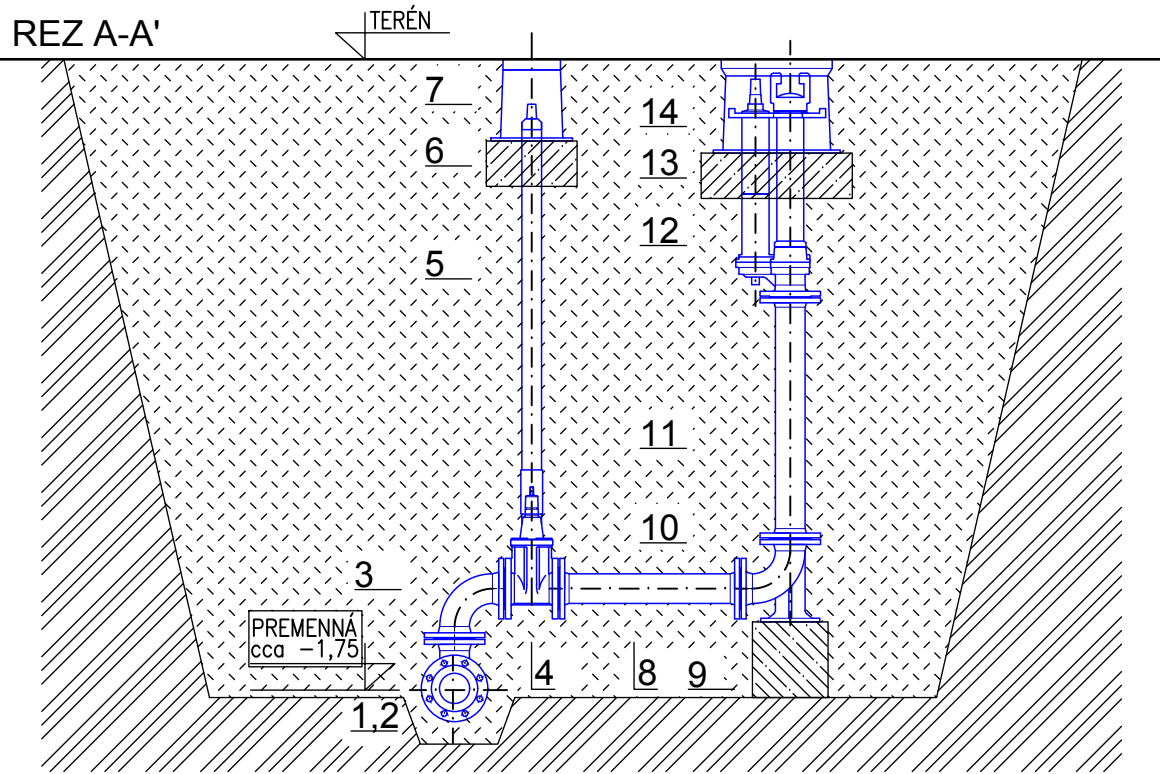
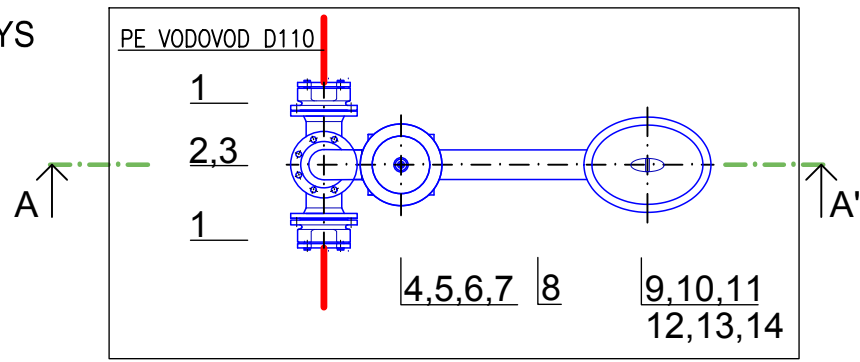


HYDRANT VZDUŠNÍK DN80 NA POTRUBÍ PE D90



PôDORYS



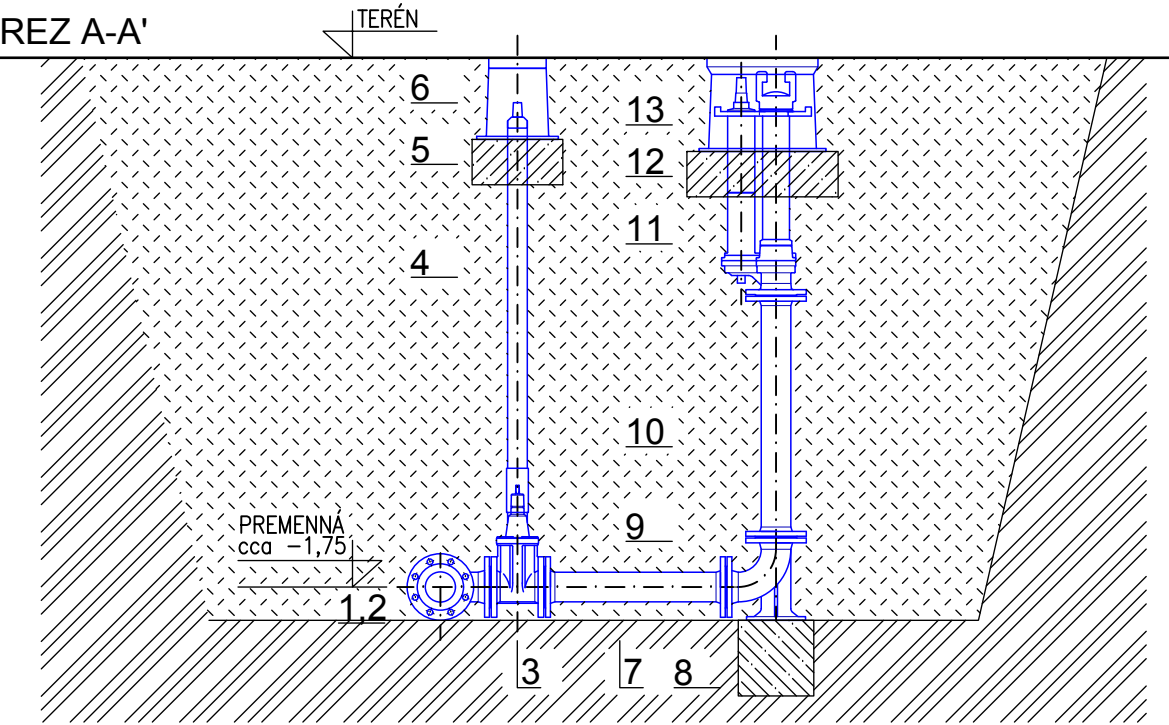
VÝPIS MATERIÁLU

14	POKLÔP HYDRANTOVÝ	č. 1950		1
13	BETÓNOVÁ DOSKA	500/500/150		1
12	HYDRANT LIATINOVÝ PLNOPRIETOKOVÝ	č. D490	80	1
11	RÚRA PRÍRUBOVÁ (TP)	č. 8500 –800mm	80	1
10	KOLENO PRÍRUBOVÉ S PATKOU (PP)	č. 5049 (290K)	80	1
9	BETÓNOVÁ PATKA	250/250/250		1
8	RÚRA PRÍRUBOVÁ FF – L PODĽA POTREBY	č. 8500 max.600mm	80	1
7	POKLÔP PRE UZÁVER	č. 8500		1
6	BETÓNOVÁ DOSKA S OTVOROM DN135	300/300/150		1
5	ZEMNÁ SÚPRAVA	č. 9000 E2		1
4	ZASÚVADLOVÝ UZÁVER	č. 4000 E2	80	1
3	PRÍRUBOVÉ KOLENO 90	č. 8530 (550K)	80	1
2	ODBOČKA KOLMÁ PRÍRUBOVÁ (T)	č. 8510 (510K)	80/80	1
1	ŠPECIÁLNA PRÍRUBA SYSTÉM 2000	č. 0400	90/80	2
P.č.	ARMATÚRA	DRUH	DN	Ks

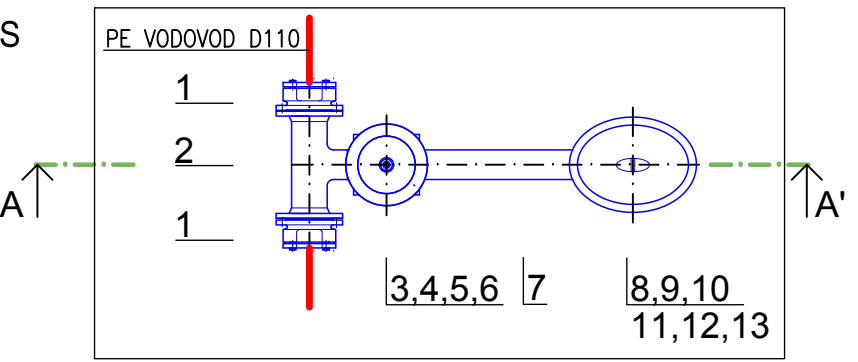
POZNÁMKY

- VÝKRES JE ORIENTAČNÝ POLOHA ARMATÚR BUDE UPRESNENÁ PODĽA HLĚBKY VODOVODU
- POD HYDRANTOM VYTVOŘIT DRENÁŽ cca 0,30m3 ABY SA ZAMEDZILO PODMOKANIU PRI SAMOČINNOM VYPRAZDŇOVANÍ

HYDRANT NORMÁLNY DN80 NA POTRUBÍ PE D90



PôDORYS



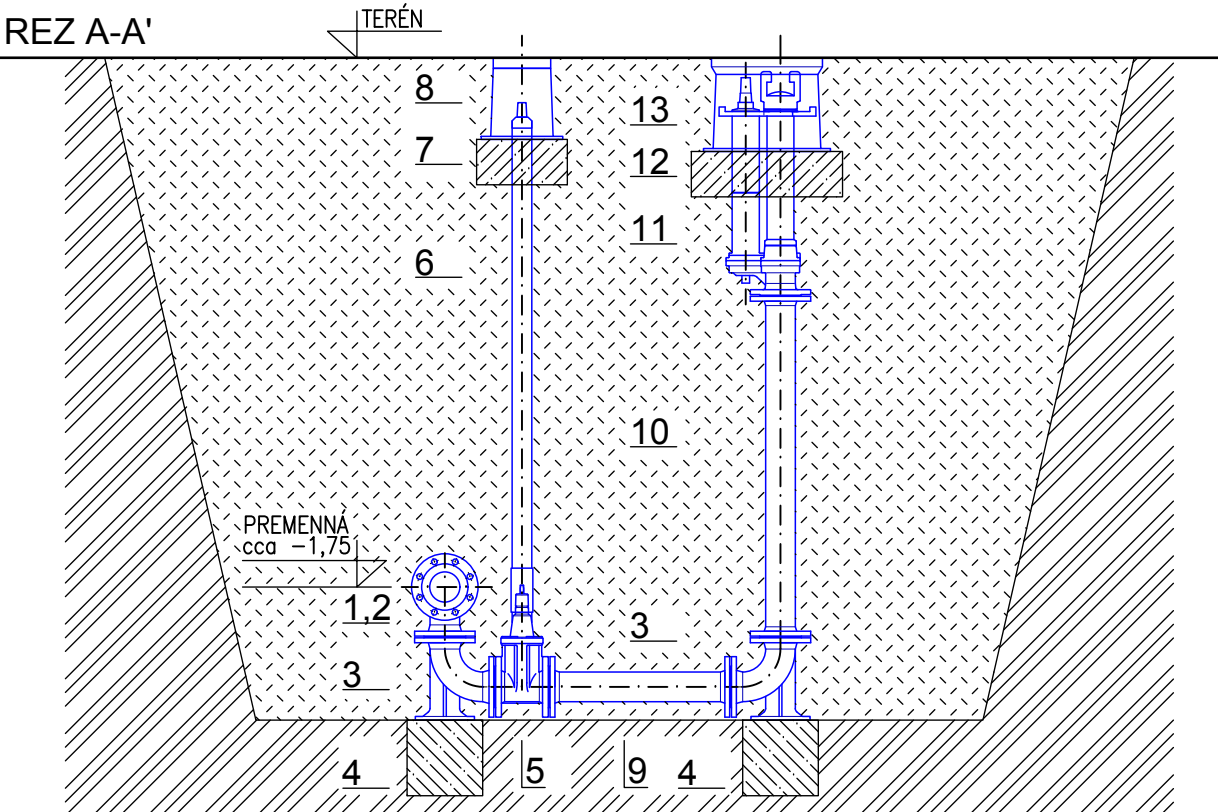
VÝPIS MATERIÁLU

13	POKLÔP HYDRANTOVÝ	č. 1950		1
12	BETÓNOVÁ DOSKA	500/500/150		1
11	HYDRANT LIATINOVÝ PLNOPRIETOKOVÝ	č. D490	80	1
10	RÚRA PRÍRUBOVÁ (TP)	č. 8500 –800mm	80	1
9	KOLENO PRÍRUBOVÉ S PATKOU (PP)	č. 5049 (290K)	80	1
8	BETÓNOVÁ PATKA	250/250/250		1
7	RÚRA PRÍRUBOVÁ FF – L PODĽA POTREBY	č. 8500 max.600mm	80	1
6	POKLÔP PRE UZÁVER	č. 8500		1
5	BETÓNOVÁ DOSKA S OTVOROM DN135	300/300/150		1
4	ZEMNÁ SÚPRAVA	č. 9000 E2		1
3	ZASÚVADLOVÝ UZÁVER	č. 4000 E2	80	1
2	ODBOČKA KOLMÁ PRÍRUBOVÁ (T)	č. 8510 (510K)	80/80	1
1	ŠPECIÁLNA PRÍRUBA SYSTÉM 2000	č. 0400	90/80	2
P.č.	ARMATÚRA	DRUH	DN	Ks

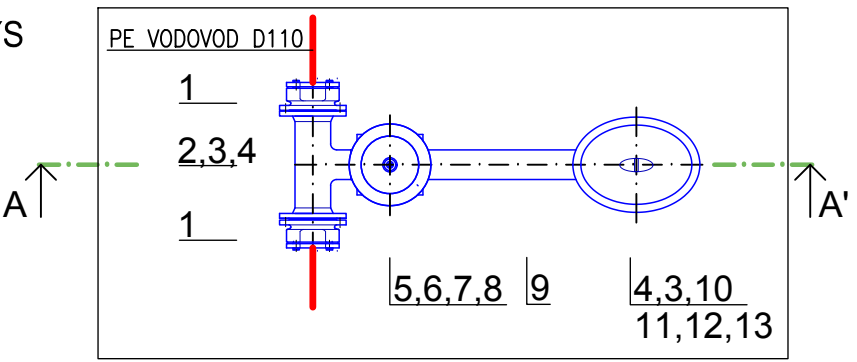
POZNÁMKY

- VÝKRES JE ORIENTAČNÝ POLOHA ARMATÚR BUDE UPRESNENÁ PODĽA HLĚBKY VODOVODU
- POD HYDRANTOM VYTVOŘIT DRENÁŽ cca 0,30m3 ABY SA ZAMEDZILO PODMOKANIU PRI SAMOČINNOM VYPRAZDŇOVANÍ

HYDRANT DN80 KALNÍK NA POTRUBÍ PE D90



PôDORYS



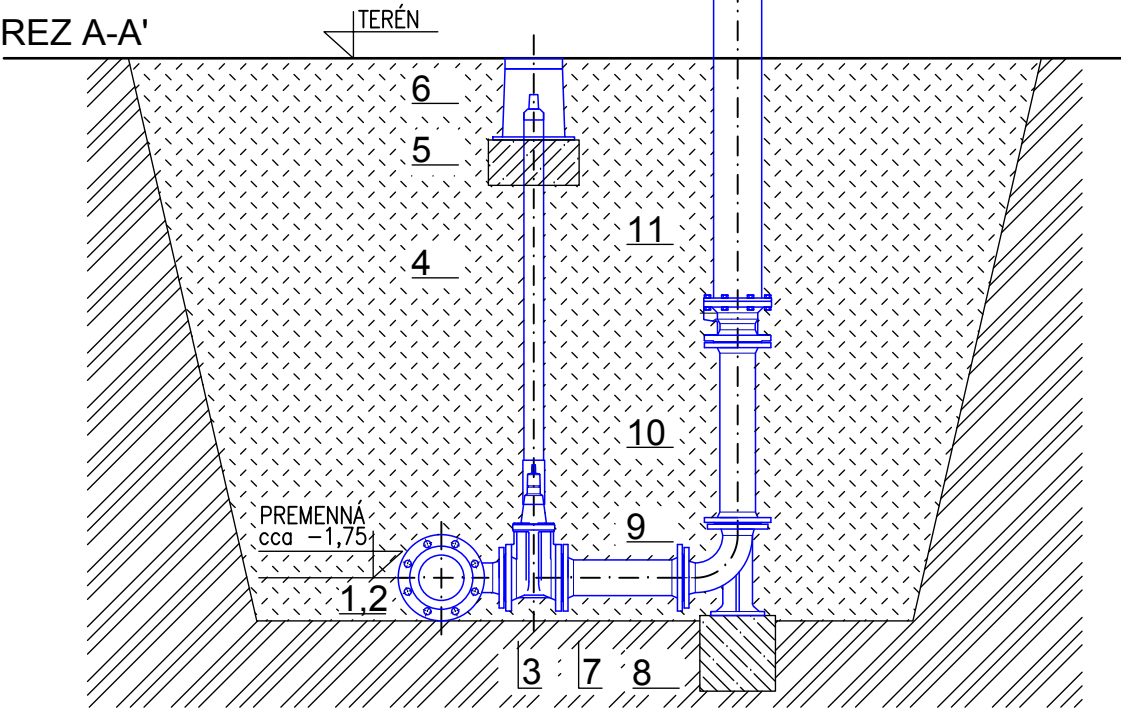
VÝPIS MATERIÁLU

13	POKLÔP HYDRANTOVÝ	č. 1950		1
12	BETÓNOVÁ DOSKA	500/500/150		1
11	HYDRANT LIATINOVÝ PLNOPRIETOKOVÝ	č. D490	80	1
10	RÚRA PRÍRUBOVÁ FF	č. 8500 –1200mm	80	1
9	RÚRA PRÍRUBOVÁ FF – L PODĽA POTREBY	č. 8500 max.600mm	80	1
8	POKLÔP PRE UZÁVER	č. 1750		1
7	BETÓNOVÁ DOSKA S OTVOROM DN135	300/300/150		1
6	ZEMNÁ SÚPRAVA	č. 9000 E2		1
5	ZASÚVADLOVÝ UZÁVER	č. 4000 E2	80	1
4	BETÓNOVÁ PATKA	250/250/250		2
3	KOLENO PRÍRUBOVÉ S PATKOU (PP)	č. 5049 (290K)	80	2
2	ODBOČKA KOLMÁ PRÍRUBOVÁ (T)	č. 8510 (510K)	80/80	1
1	ŠPECIÁLNA PRÍRUBA SYSTÉM 2000	č. 0400	90/80	2
P.č.	ARMATÚRA	DRUH	DN	Ks

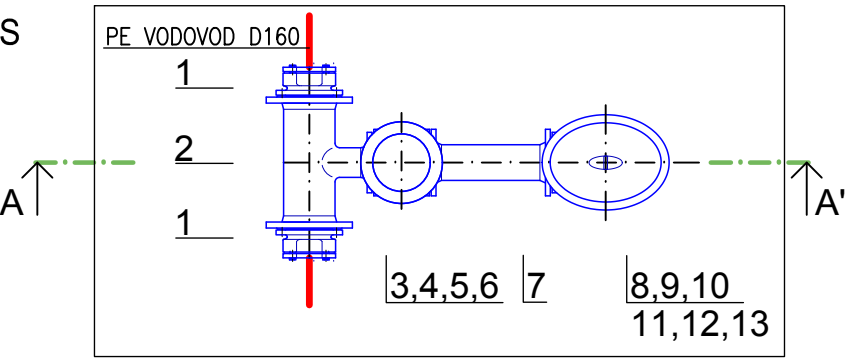
POZNÁMKY

- VÝKRES JE ORIENTAČNÝ POLOHA ARMATÚR BUDE UPRESNENÁ PODĽA HLĚBKY VODOVODU
- POD HYDRANTOM VYTVOŘIT DRENÁŽ cca 0,30m3 ABY SA ZAMEDZILO PODMOKANIU PRI SAMOČINNOM VYPRAZDŇOVANÍ

HYDRANT NADZEMNÝ DN100  
NA POTRUBÍ PE D160



PôDORYS



VÝPIS MATERIÁLU


11	HYDRANT LIATINOVÝ PLNOPRIETOKOVÝ	č. D490	100	1
10	RÚRA PRÍRUBOVÁ FF	č. 8500 –800mm	80	1
9	KOLENO PRÍRUBOVÉ S PATKOU (PP)	č. 5049 (290K)	100	1
8	BETÓNOVÁ PATKA	250/250/250		1
7	RÚRA PRÍRUBOVÁ FF – L PODĽA POTREBY	č. 8500 400mm	100	1
6	POKLÔP PRE UZÁVER	č. 1750		1
5	BETÓNOVÁ DOSKA S OTVOROM DN135	300/300/150		1
4	ZEMNÁ SÚPRAVA	č. 9000 E2		1
3	ZASÚVADLOVÝ UZÁVER	č. 4000 E2	100	1
2	ODBOČKA KOLMÁ PRÍRUBOVÁ (T)	č. 8510 (510K)	150/100	1
1	ŠPECIÁLNA PRÍRUBA SYSTÉM 2000	č. 0400	150/160	2
P.č.	ARMATÚRA	DRUH	DN	Ks

POZNÁMKY

- VÝKRES JE ORIENTAČNÝ POLOHA ARMATÚR BUDE UPRESNENÁ PODĽA HLĚBKY VODOVODU
- POD HYDRANTOM VYTVOŘIT DRENÁŽ cca 0,30m3 ABY SA ZAMEDZILO PODMOKANIU PRI SAMOČINNOM VYPRAZDŇOVANÍ

revízia	obsah	dátum

SÚRADNICOVÝ SYSTÉM S-JTSK

 <div>SLOVENSKÉ NÁRODNÉ MÚZEUM SLOVAK NATIONAL MUSEUM</div>	<div>STU SvF</div> <div>SLOVENSKÁ TECHNICKÁ UNIVERZITA V BRATISLAVE STAVEBNÁ FAKULTA</div>	kód projektu	KH-17-01-A		
		časť dokumentácie	E		
		dátum	03./2021		
		stupeň	DRS		
názov projektu		OBNOVA HRADU KRÁŠNA HÔRKA A REVITALIZÁCIA BEZPŘOSTREDNÉHO OKOLIA HRADU			
miesto stavby		OBEČ KRÁŠNOHORSKÉ PODHRADIE			
číslo parcely	parcely riešeného územia vid' Súhrnná technická správa				
investor, stavebník	SLOVENSKÉ NÁRODNÉ MÚZEUM, VAJANSKÉHO NÁBREŽIE 2, P.O. BOX 13, 810 06 BRATISLAVA				
autor	Ing. arch. R. ERDÉLYI, PhD., Ing. arch. M. KOTRUS, Ing. arch. A. KOTRUSOVÁ, PhD., Ing. M. ŠTEFANIDESOVÁ, Ing. arch. B. VACHOVÁ, PhD., Ing. arch. M. VAŇO				
vypracoval	Ing. JOZEF VYSLŮŽIL				
zodpovedný projektant	Ing. JOZEF VYSLŮŽIL, evidenčné č. 5754×A2 Autorizovaný stavebný inžinier, kategórie 1			formát 5x A4	mierka 1:25
obsah výkresu	staveb. objekt S003.4			výkres č.	10
SITUÁCIA					